

Één dashboard en vele meningen: hoe maak je één centraal dashboard?

Door Rianne van der Stelt



HERKENBARE CASUS?

Introductie



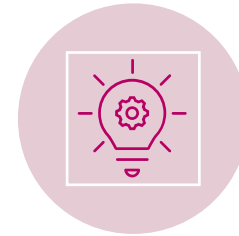
KORTE UITLEG
CASUS



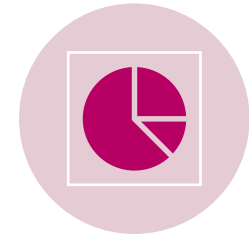
MIJN ERVARING
EN EXPERTISE



VERDER OP DE
INHOUD

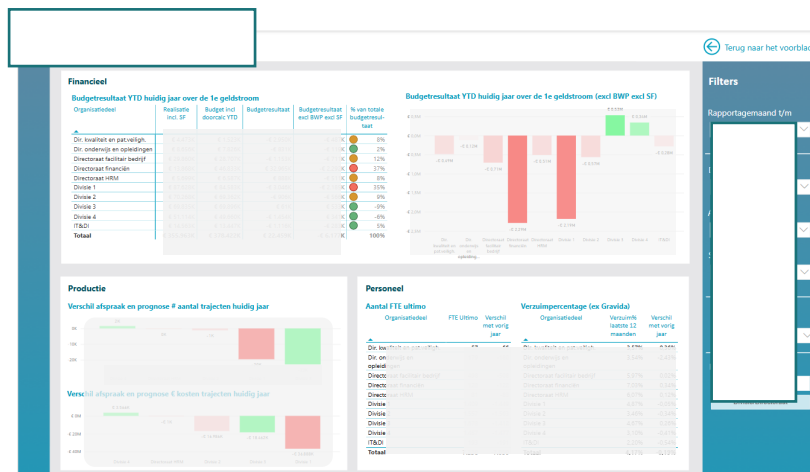
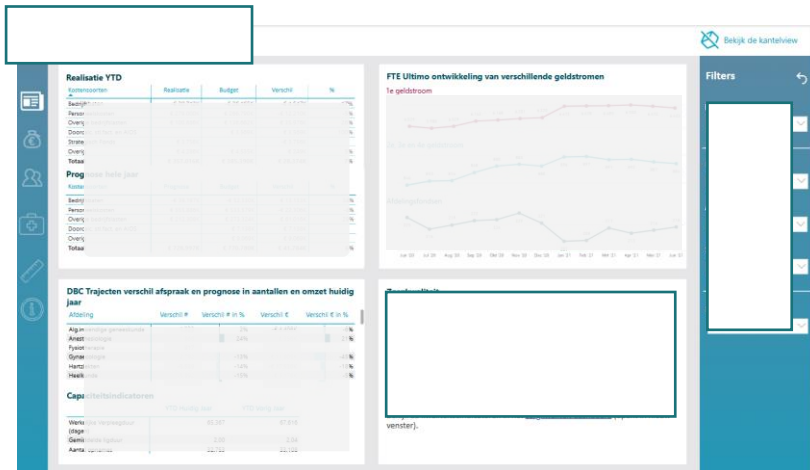


VOORKOM DE
VALKUILEN



TECHNISCHE
TIPS IN POWER BI

De casus



Ziekenhuis ging over naar een centraal dataplatform

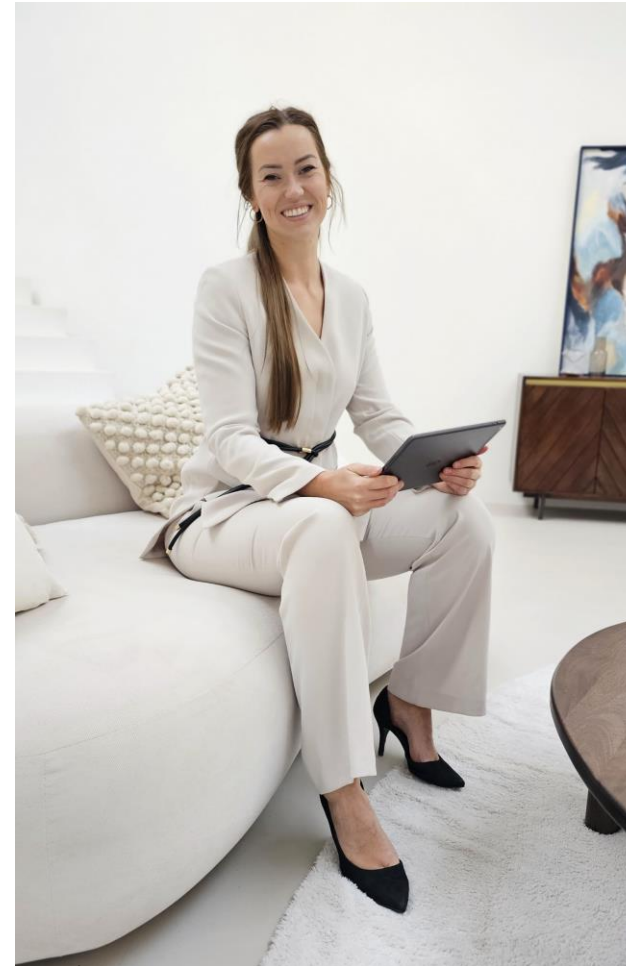
Uniforme rapportage was nodig voor alle afdelingen

Grote weerstand bij stakeholders: iedereen had zijn eigen werkwijze

BI-ontwikkelaars kregen veel vragen op hun bord

Mijn ervaring

- Rianne van der Stelt
- BAsc Toegepaste Wiskunde en MSc Informatiekunde
- Innovatiemanagement en veranderingen
- **Hier** krijg ik energie van



De rollen en verschillende belangen

01

Raad van bestuur

wilde uniformiteit en stuurinformatie

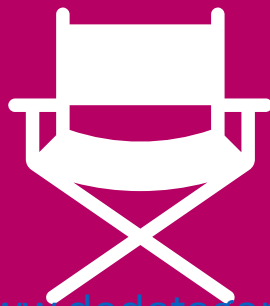


De rollen en verschillende belangen

01

Raad van bestuur

wilde uniformiteit en
stuurinformatie



02

ICT-directeuren

wilden rust bewaken met
oog voor personeel



De rollen en verschillende belangen

01

Raad van bestuur

wilde uniformiteit en
stuurinformatie



02

ICT-directeuren

wilden rust bewaken
met oog voor
personeel



03

**Scrumteam & BI-
ontwikkelaar**

wilden een
duurzaam en goed
functionerend
product



De rollen en verschillende belangen

01

Raad van bestuur

wilde uniformiteit en
stuurinformatie



02

ICT-directeuren

wilden rust bewaken
met oog voor
personeel



03

**Scrumteam & BI-
ontwikkelaars**

wilden een duurzaam
en goed functionerend
product



04

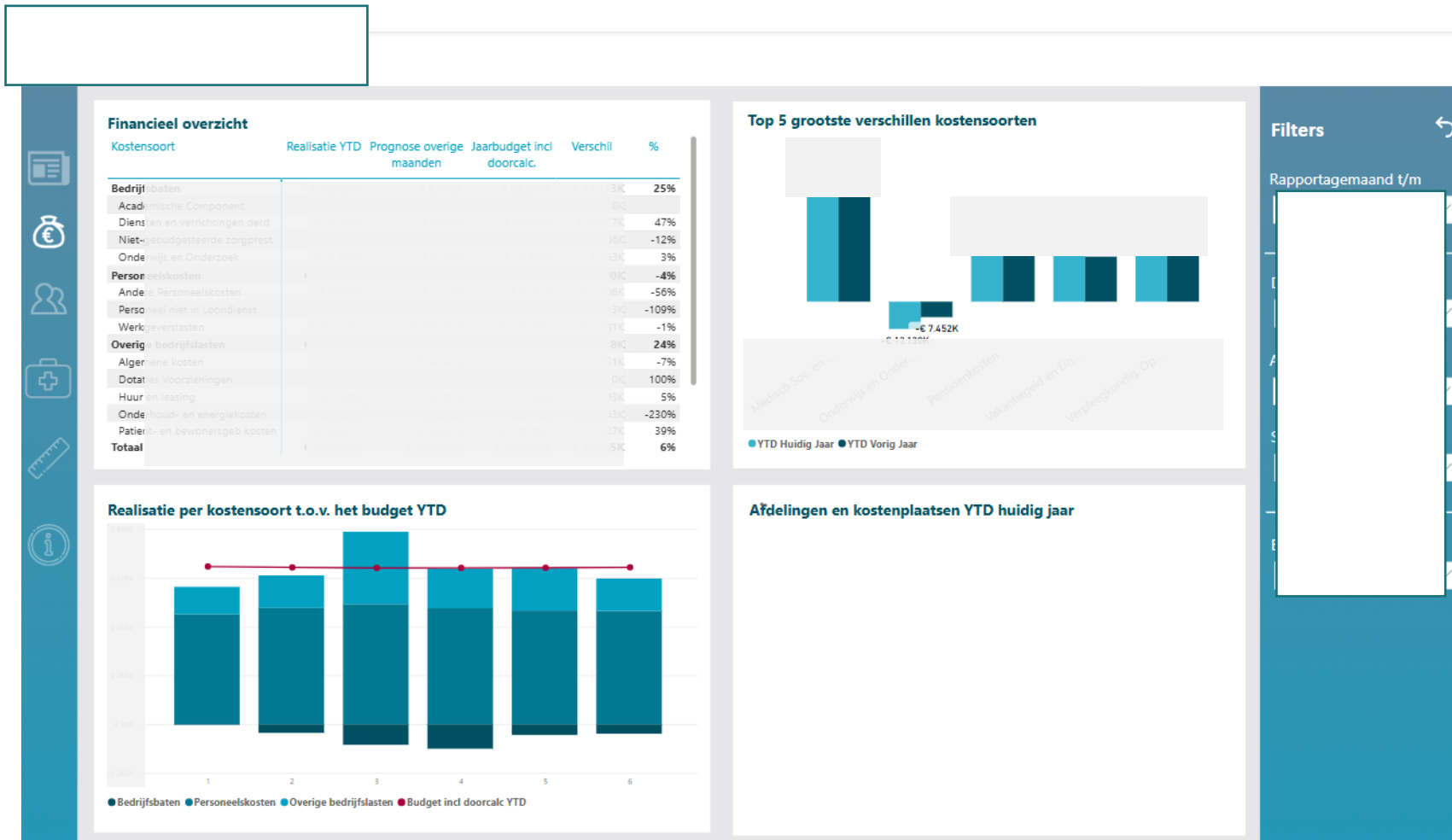
**Business controllers
& managers**

wilden snel resultaat
en hadden hun eigen
rapportagestijlen



Een belangrijke les
“Begin niet te snel met bouwen”

De rollen en verschillende belangen

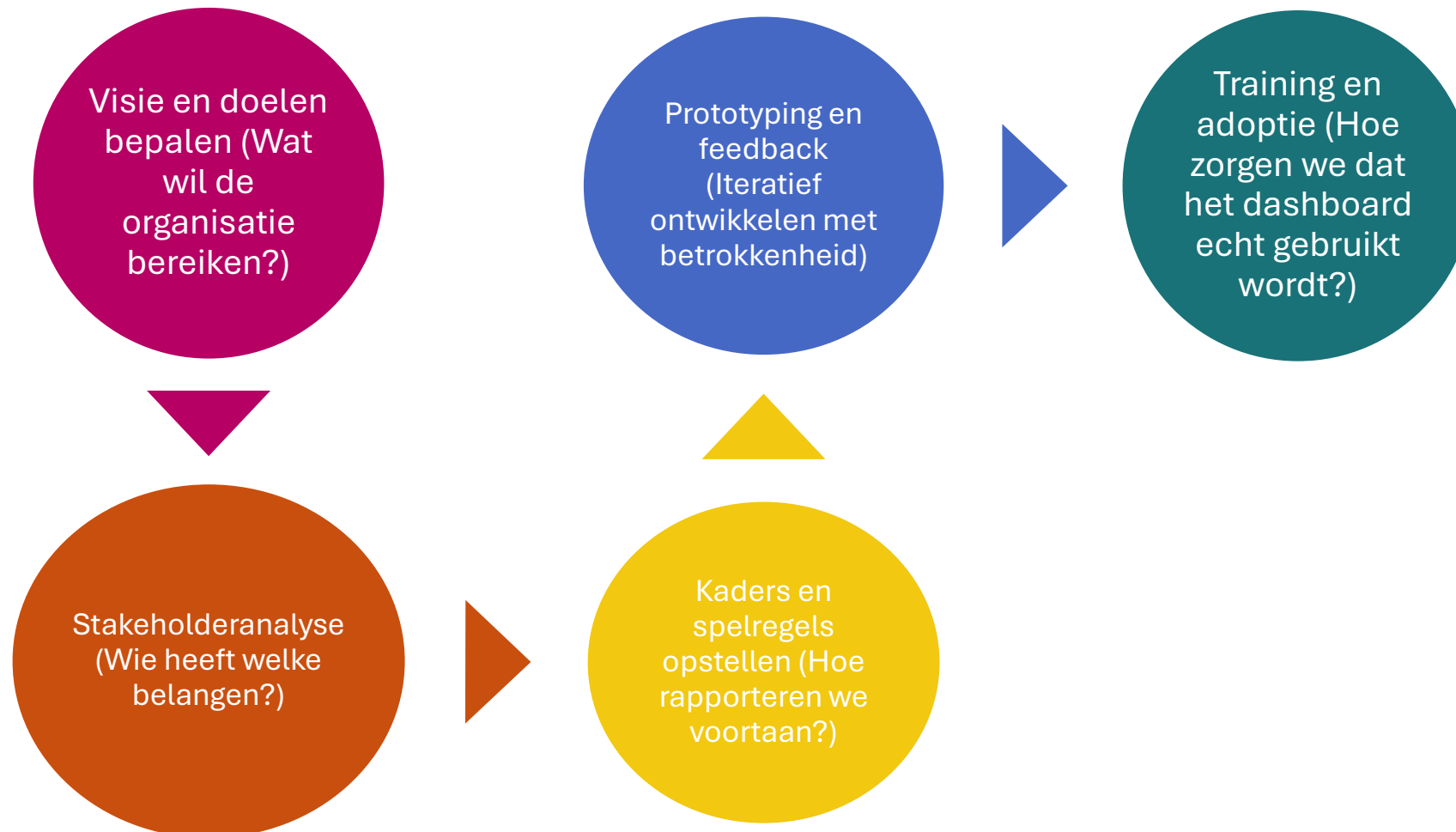


04

Business controllers & managers

wilden snel resultaat en hadden hun eigen rapportagestijlen

Framework om casus aan te pakken



De valkuilen en hoe je ze vermijdt

Te snel bouwen
zonder duidelijke
doelen

Te veel maatwerk per
afdeling

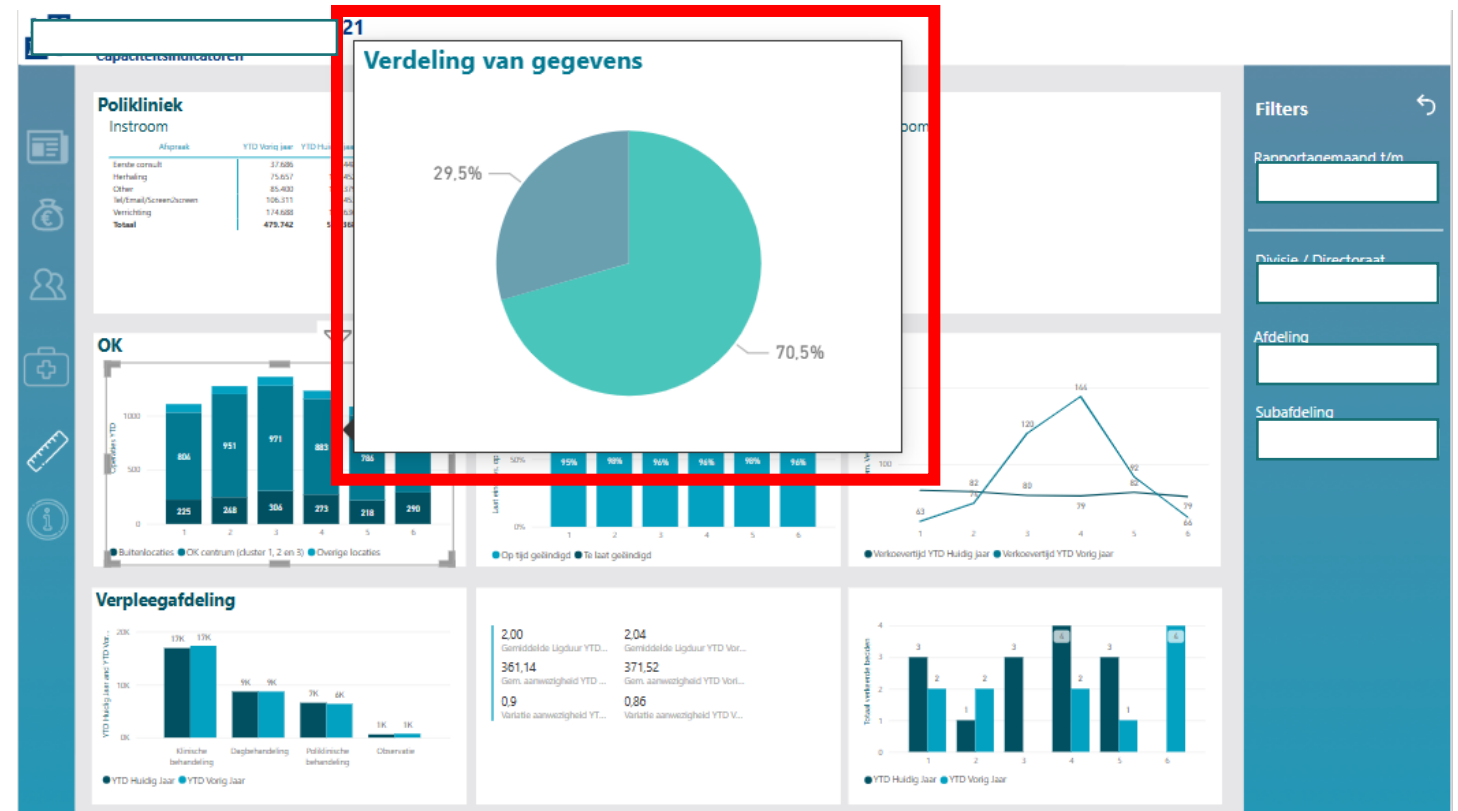
Geen draagvlak
creëren

Alle
verantwoordelijkheid
bij BI leggen

Van wie is het dashboard eigenlijk?

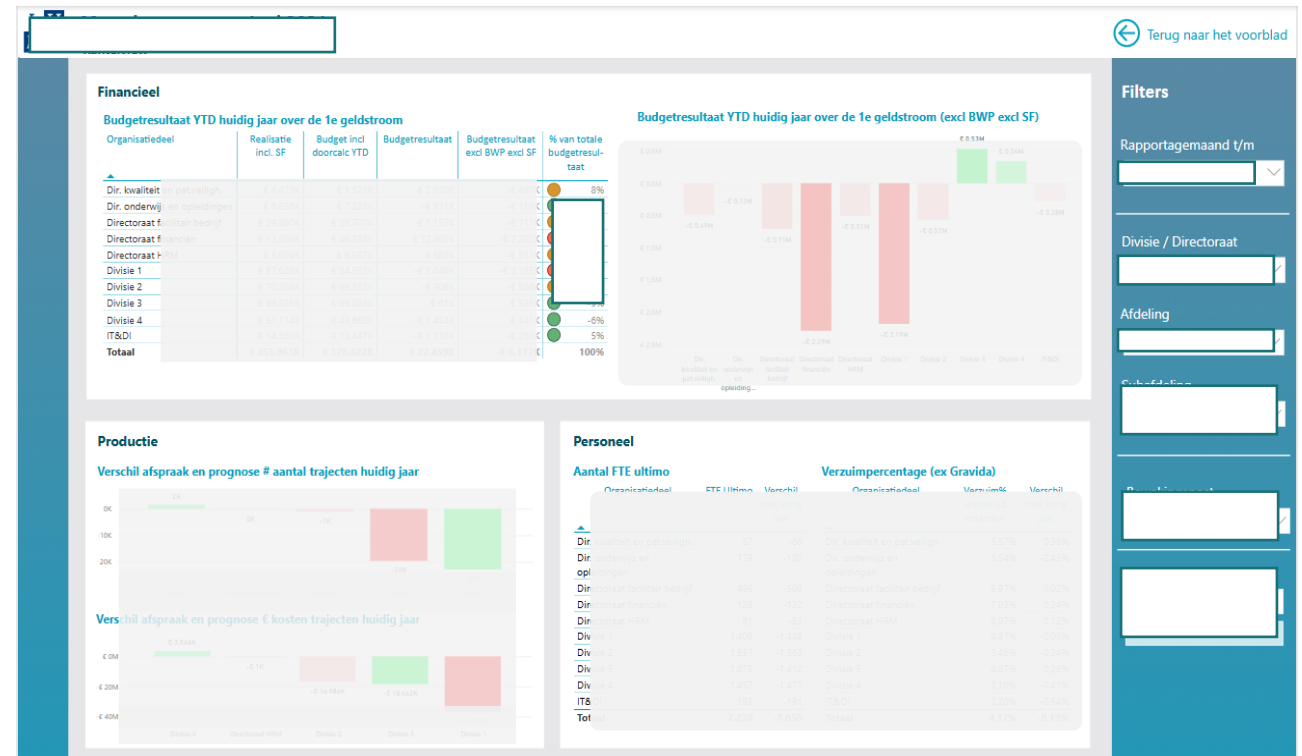
Technische tips in Power BI

- Tooltips
- Verschillende rollen
- Row Level Security
- ...



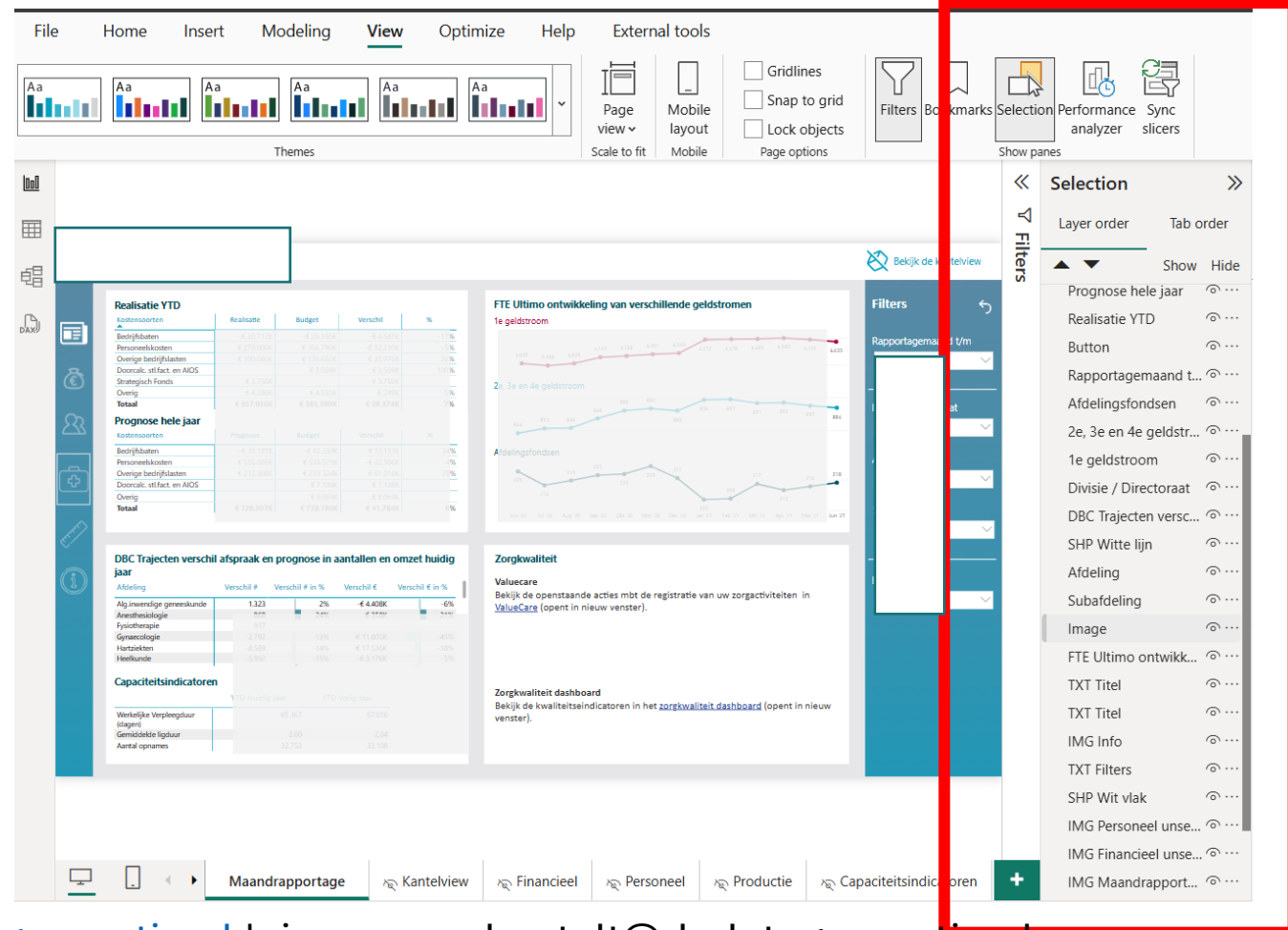
Technische tips in Power BI

- Tooltips
- Verschillende rollen
- Row Level Security
- Kantelview
- ...



Technische tips in Power BI

- Tooltips
- Verschillende rollen
- Row Level Security
- Kantelview
- **Selection**



The screenshot shows the Power BI Desktop interface with a dashboard containing several visualizations: a table for 'Realisatie YTD', a line chart for 'FTE Ultimo ontwikkeling van verschillende geldstromen', a table for 'DBC Trajecten verschil afspraak en prognose in aantallen en omzet huidig jaar', and a table for 'Capaciteitsindicatoren'. A red box highlights the 'Selection' pane on the right, which lists various report items such as 'Prognose hele jaar', 'Realisatie YTD', 'Button', 'Rapportage maand...', 'Afdelingsfondsen', '2e, 3e en 4e geldstr...', '1e geldstroom', 'Divisie / Directoraat', 'DBC Trajecten versc...', 'SHP Witte lijn', 'Afdeling', 'Subafdeling', 'Image', 'FTE Ultimo ontwik...', 'TXT Titel', 'IMG Info', 'TXT Filters', 'SHP Wit vlak', 'IMG Personeel unse...', 'IMG Financieel unse...', and 'IMG Maandrapport...'. The 'Selection' pane also shows options for 'Layer order' and 'Tab order'.

Wat betekent dit voor jou?

Als stakeholder

BI-ontwikkelaars kunnen niet alles alleen

Stakeholders spelen een actieve rol in succes

Een dashboard is meer dan een grafiek; het is een verandertraject

Wat betekent dit voor jou?

Als stakeholder

BI-ontwikkelaars kunnen niet alles alleen

Stakeholders spelen een actieve rol in succes

Een dashboard is meer dan een grafiek; het is een verandertraject

Als ontwikkelaar

Contracteer op rollen en verantwoordelijkheden

Laat je niet verleiden tot achterdeurpolitiek

Vind de juiste stakeholders en “ambassadeurs”

Welke vragen heb jij nog?



Door Rianne van der Stelt
De Datageneratie
Rianne.vanderstelt@dedatageneratie.nl
www.dedatageneratie.nl

A big thank you to our *amazing partners*

sogeti
Part of Capgemini

webdashboard

plainwater
de kracht van heldere data

iq̄bs

**KASPAROV
FINANCE & BI**

Kimura

S Sifters

creates.

valcon

Tabular Editor

**GET
RESPONSIVE**

**9Δ nine
altitudes**

**ONE
PORTAL**

ilionx
experts in eenvoud

DATAKINGDOM

**POWERBI WHITE LABEL
.COM**

**DE DATA
GENERATIE**

**THE
DATA
COOKS**

mountdata
guide to impact

sopra steria

Boom Insights
DATA-DRIVEN DECISION MAKING

dexs

dashData
power to your people

raedt-BI

easydash

MINOVA
Management Information Consulting

SIGNON
ICT TRAININGEN +

**ANOTHER
DIMENSION**
YOUR PORTAL TO DATA CLARITY

Fabri Code </>

**Azurro
Finance**

**Power BI
Connector** by DAVISTA

Quanto
collective analytics

Thanks

Session Feedback



Event Feedback

