
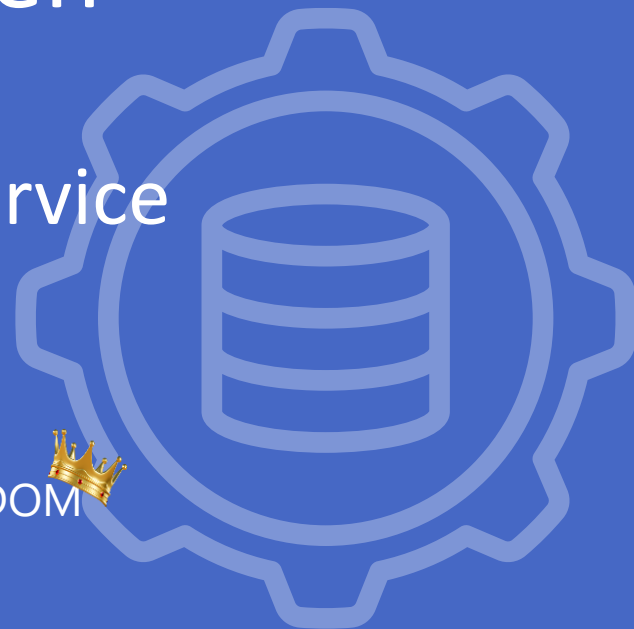
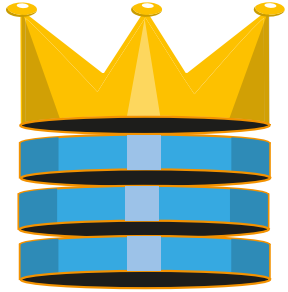


5 Tips om uit je “Self-Service Swamp” te komen

Beheersing van Self-Service BI & Analytics

Steven Annegarn
King Expert Officer @ DATA KINGDOM 





DATA KINGDOM

Become King of your Data!

5 Tips om uit je “Self-Service Swamp” te komen

Beheersing van Self-Service BI & Analytics

Platinum
partners

creates.

 **In Summa**

Goud
partners

 **Kimura**

 **plainwater**
de kracht van heldere data

**KASPAROV
FINANCE & BI**

Zilver
partners

 **rockfeather**

 **Dynamic
People**

**GET
RESPONSIVE**

Brons
partners

 **Hso**
 **Quanto**
collective analytics

macaw
ilionx

iq̄bs
valcon

VICTA
BUSINESS INTELLIGENCE
VALID
STAY AHEAD

Community
partners

 **Broadwick**
Data & development recruiters

 **THE
DATA
COOKS**

 **Tabular Editor**

 **Datamanzi**

Power BI
Connector by DAVISTA

MINOVA

 **AZURROFINANCE**

 **DATA KINGDOM**

volda;
INFORMATIESPECIALISTEN

DashData.

VisionBI
Smart Data Experts 

 **easydash**



Steven Annegarn RC EMFC

- Business finance achtergrond
- Data Analytics
- DATA KINGDOM 
- Consultancy
- Deployments
- Training



EGERIA



TU/e



eco-mo>ement



de volksbank



flextender

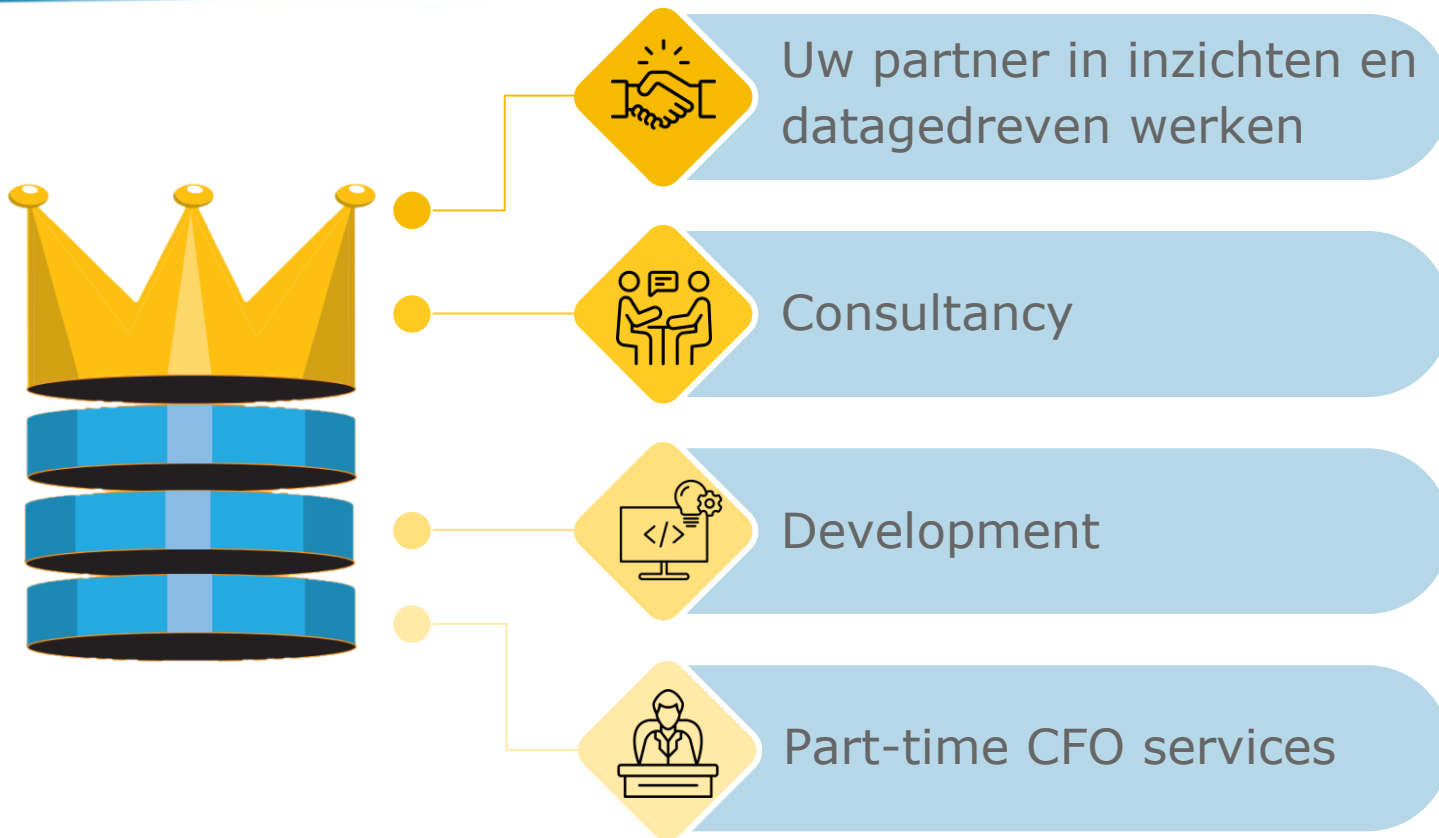


JUMBO





Over DATA KINGDOM





Consultancy

- Data Strategy session
- Design Thinking session
- Power BI deployment consultancy
- Teaching Power BI
- Power BI Admin consultancy

Development / Support

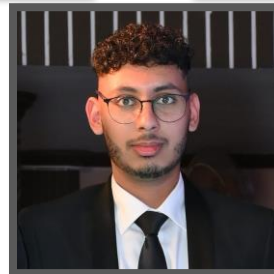
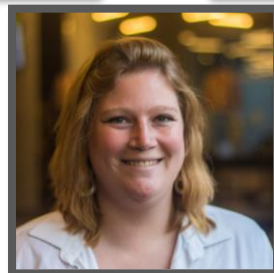
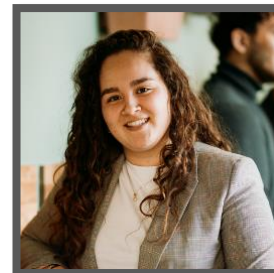
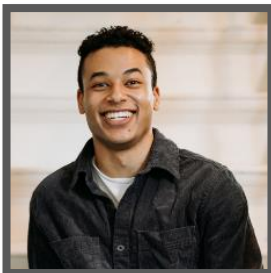
- Developing data models
- Developing reports & dashboards
- Data Engineering
- Data Science solutions
- Maintenance
- Power BI Admin role

Other

- Power Automate
- Part-time CFO services

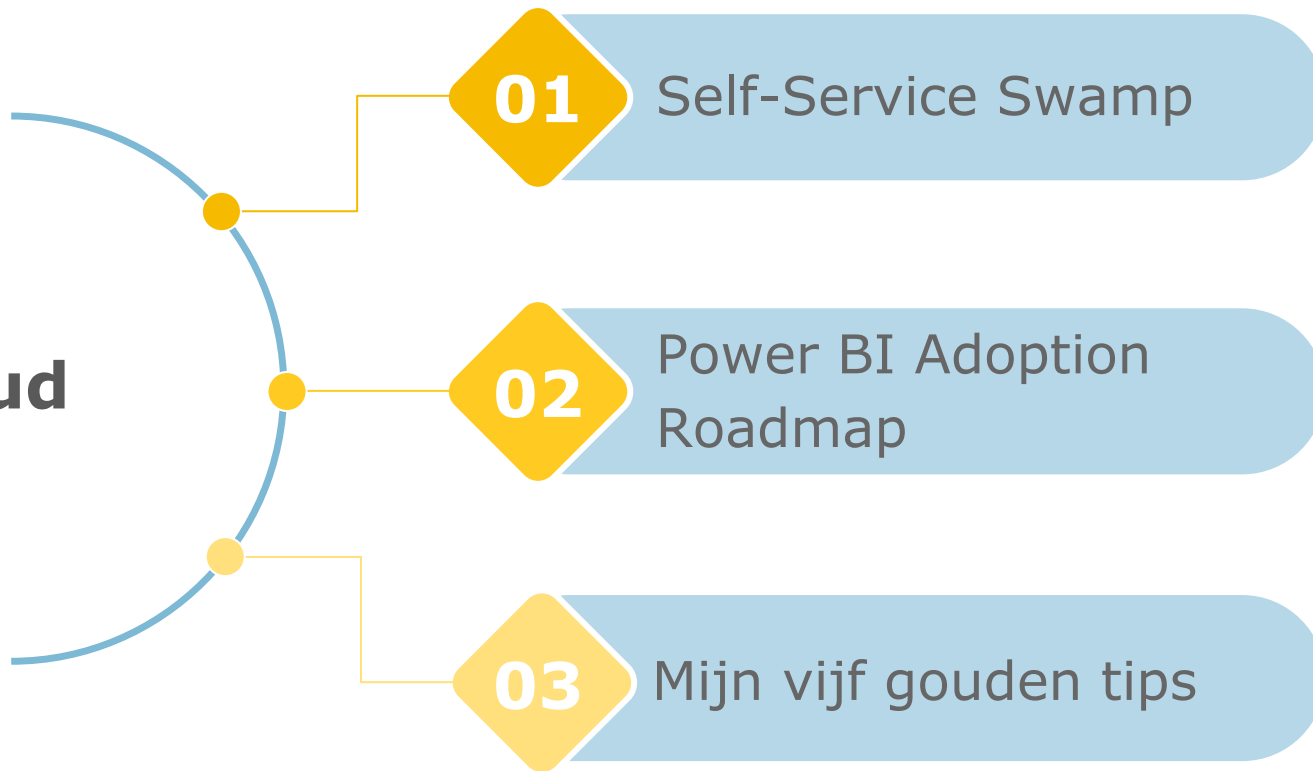


Our team





Inhoud





Self-Service BI & Analytics

“Self-service BI (Business Intelligence) and analytics refer to tools and platforms that enable **non-technical users** to access, analyze, and visualize data without requiring deep expertise in data science or IT.

This approach **empowers individuals** across an organization to make data-driven decisions and **generate insights independently**, fostering a more agile and informed business environment.”

Data Swamp

“A "data swamp" is a term used to describe a data lake that has become **unmanaged and ungoverned**, making it difficult to extract **value** due to **poor data quality** and **lack of organization**.

It occurs when data collection and storage are not accompanied by **effective management and maintenance**, turning a potentially valuable resource into a **cluttered, hard-to-navigate mess**.”





Self-Service swamp

Een situatie waarin de adoptie van Power BI (te?) succesvol is geweest, zonder voldoende juiste controle, wat leidt tot:



Verschillende gebruikers creëren hun eigen inzichten

Rommelige workspaces

Duplicatie van data en queries

Workspaces zonder eigenaar

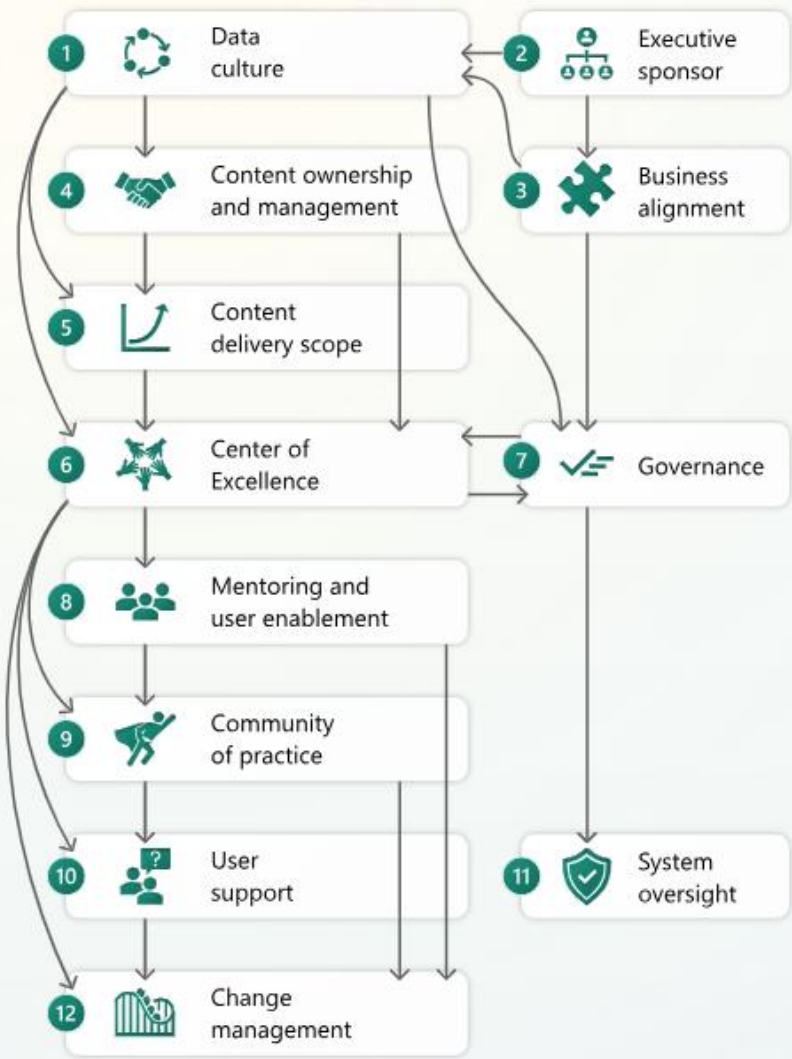
Sub-optimale set-ups

Enzovoort



Fabric / Power BI Adoption Roadmap

“Wat we moeten doen”





Power BI Adoption roadmap



Data Culture

- Digitale transformatie
- Verandering in gedrag, naar datagedreven werken



Executive sponsor

- Iemand met autoriteit
- die pleit voor het opbouwen van datacultuur
- en Power BI Implementatie



Content Ownership & Management

- 3 strategieën:
- Business-led self-service BI
 - Managed self-service BI
 - Enterprise BI



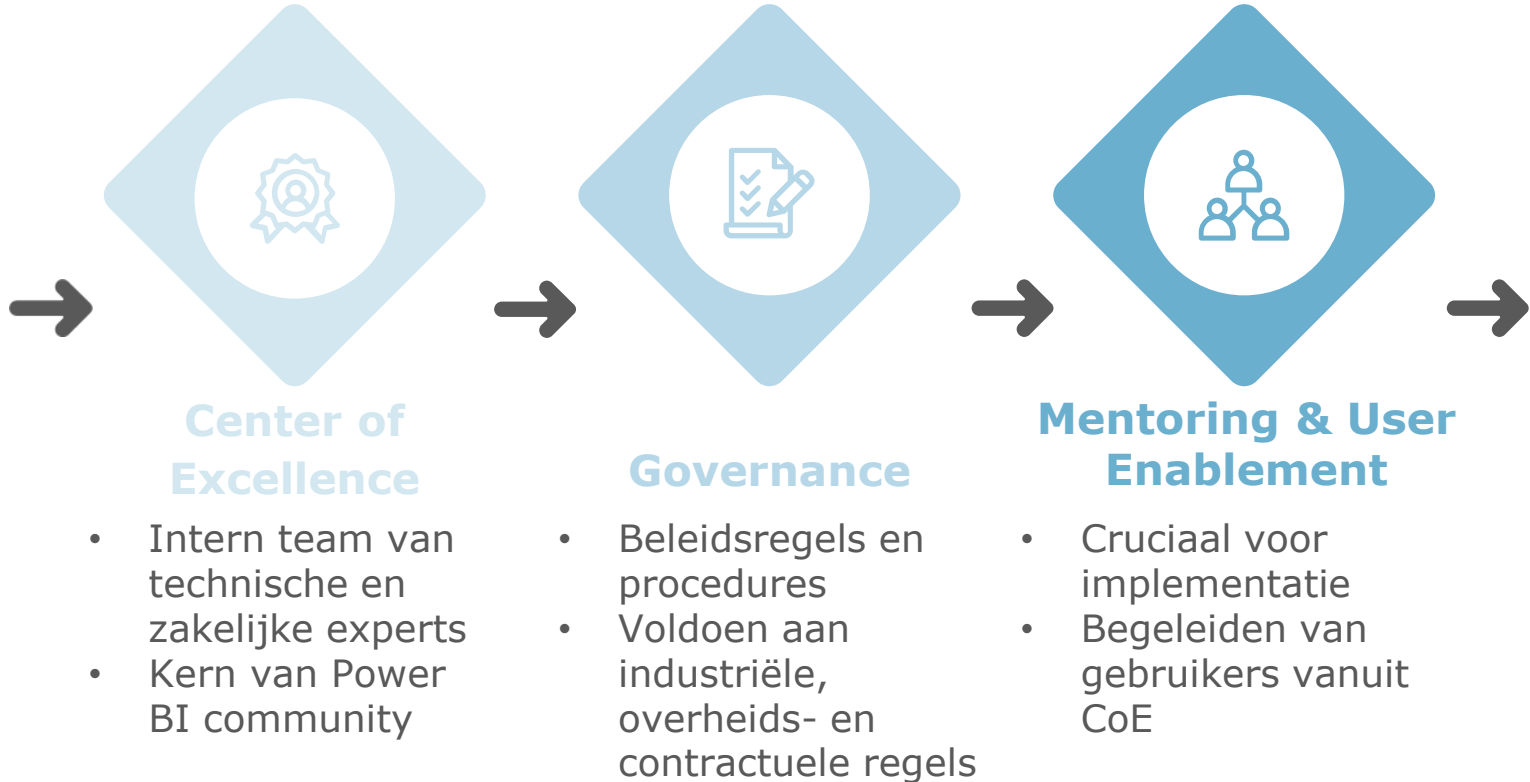
Content delivery scope

- Leveren van content:
- Persoonlijke BI
 - Team-BI
 - Afdelings-BI
 - 'Enterprise'-BI
- Beïnvloed acceptatie



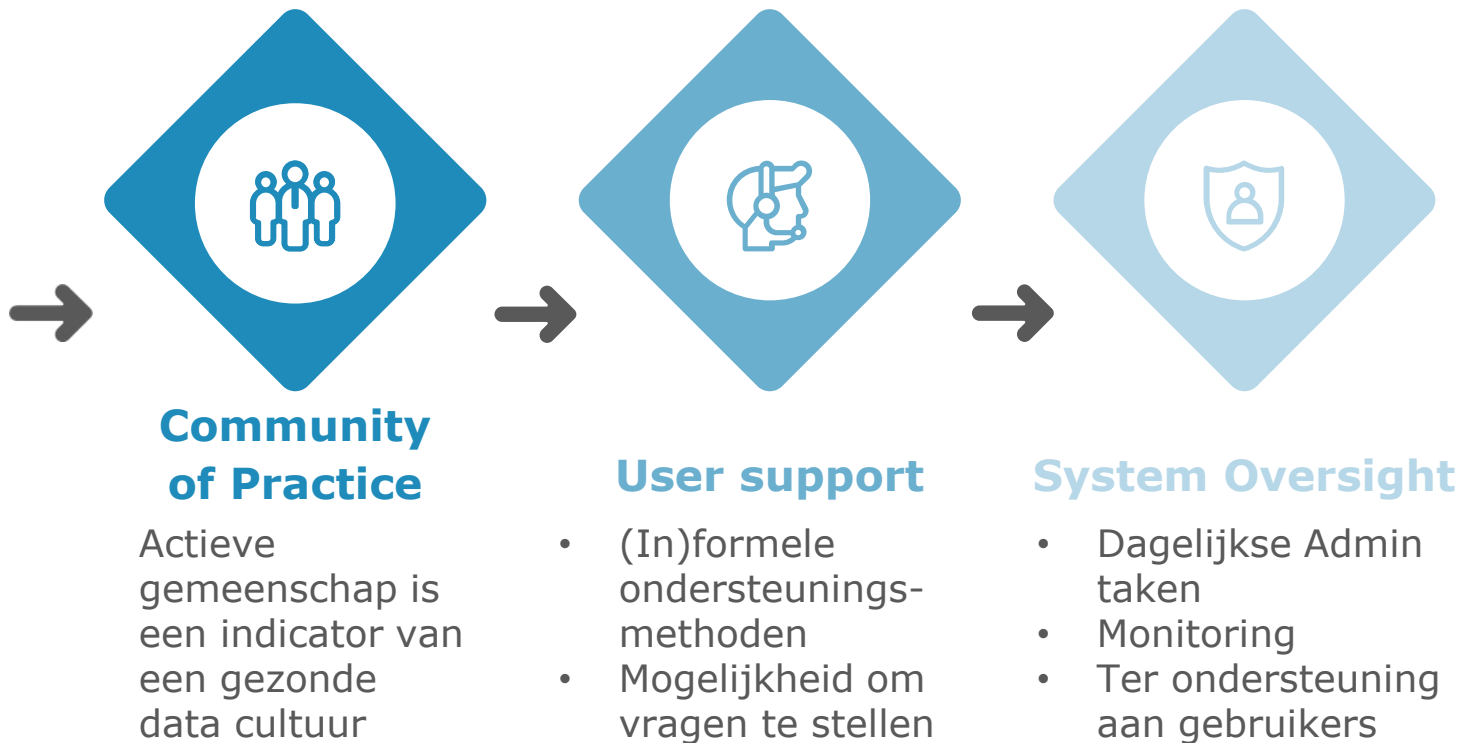


Power BI Adoption roadmap





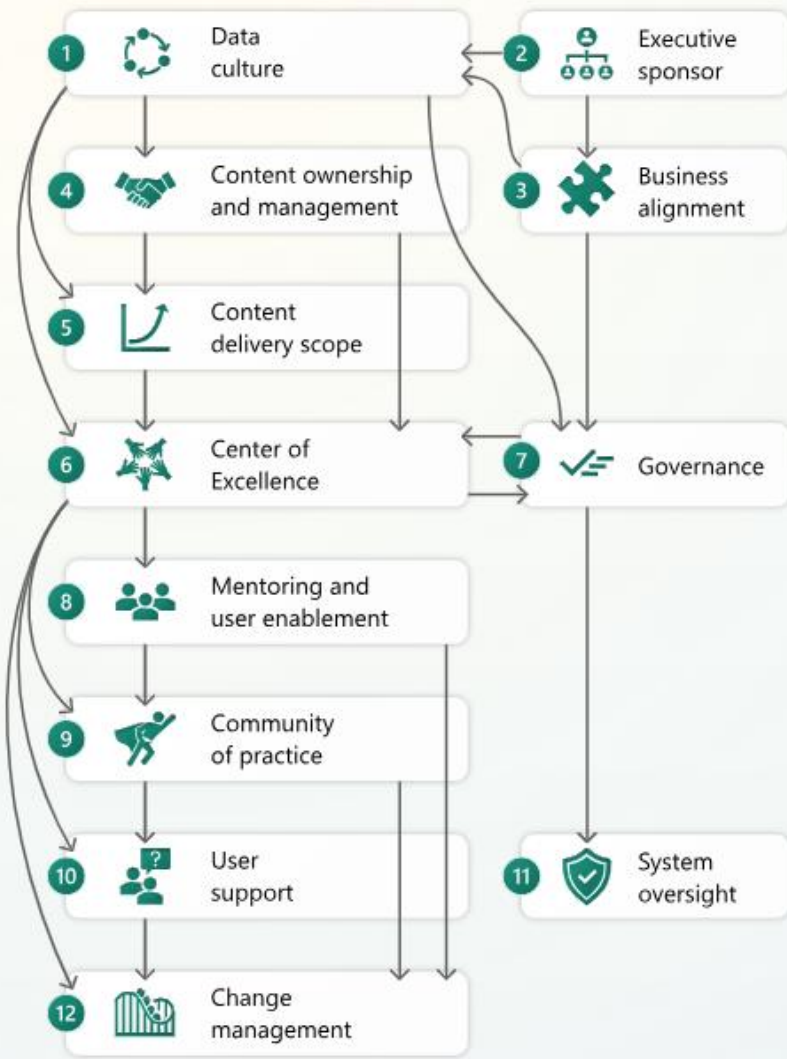
Power BI Adoption roadmap





Fabric / Power BI Adoption Roadmap

“Waar ging het mis?”

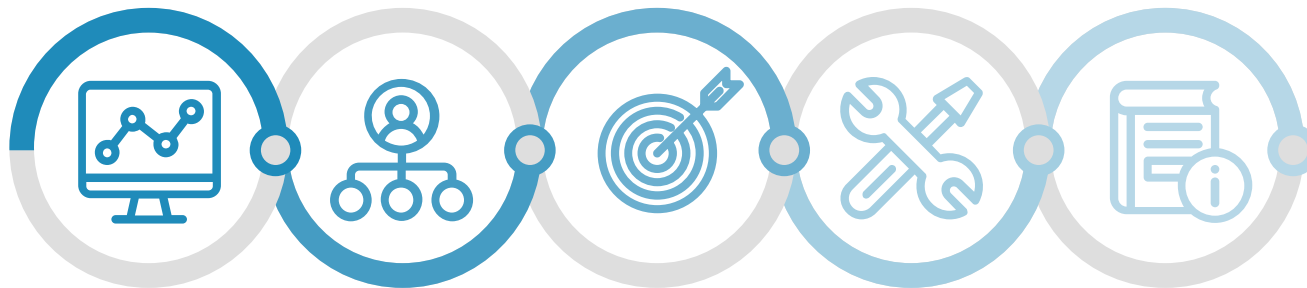




Mijn top 5 governance tips

**Executive
Sponsorship**

**Actief beheer
tenant settings**



Ken je tenant

**Discipline at
the core**

Data library



Tip 1

Ken je tenant



Ken je tenant



Tenant periodiek scannen op inhoud en gebruik



Welke gebruikers zijn, en hoe gebruiken ze de tenant dan precies?



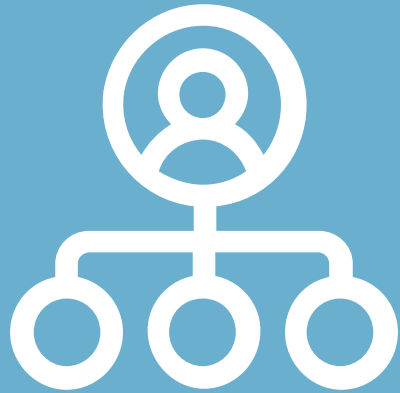
Welke rapporten en workspaces zijn er?



Metadata van alle artifacts en acties

Mogelijke oplossingen:

- Admin Monitoring Workspace
- Community tools zoals [deze](#) en [deze](#)
- Zelf bouwen met de [Power BI Rest API](#)
- Community tool in de praktijk: Implementatie bij DATA KINGDOM



Tip 2

Executive Sponsorship



Executive sponsorship

Maar om beleid en beperkingen te ondersteunen



Betrek de sponsor bij de veranderingen – leg de risico's uit



Niet om analytics te implementeren (dat hebben we al)



Zoek een executive sponsor



Laat de executive sponsor de wijzigingen communiceren



Tip 3

**Discipline at
the core**

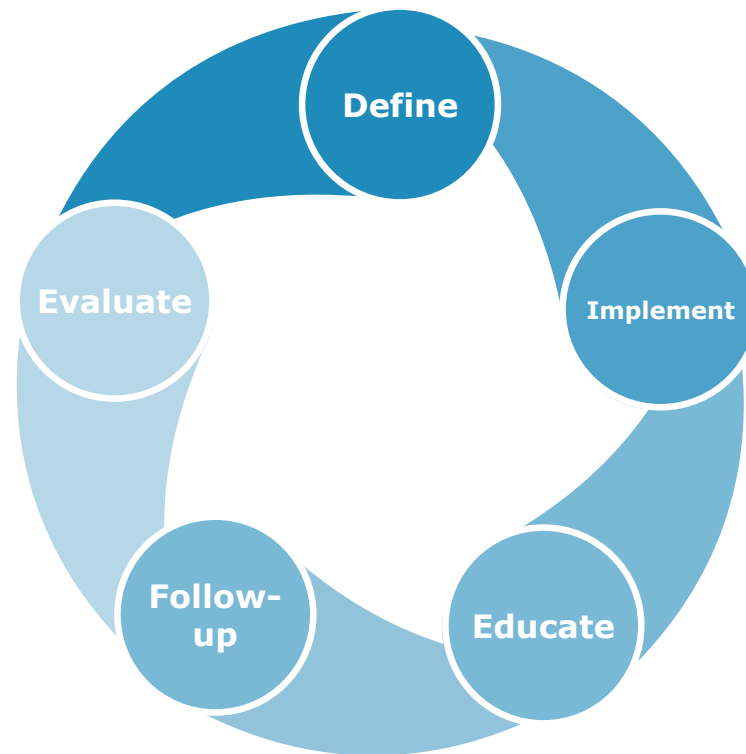
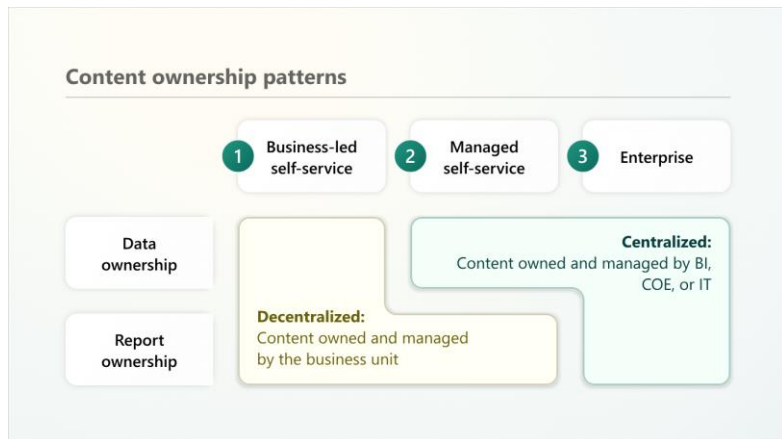


(More) discipline at the core

In het geval van een self-service swamp was er niet genoeg discipline.
Dat is waar je moet beginnen!

Punten om over na te denken:

- Wanneer moeten items centraal worden beheerd?
- Best practises
- Rollen en verantwoordelijkheden





Tip 4

**Actief beheer
tenant settings**



Actief en bewust beleid en beheer tenant settings

Democratisering van analytics

Standaard tenant instellingen zijn meer gericht op toegankelijkheid dan op goed beheer

Bij standaard instellingen is er veel toegestaan, ook 'gevaarlijke' instellingen

Dus formuleer en voer een beleid uit met betrekking tot tenant settings



Actief en bewust beleid en beheer tenant settings

- Beperk instellingen die leiden tot 'creatie':
 - Alleen voor Power Users
 - Alleen voor Service Principals, die API's gebruiken als aan bepaalde voorwaarden is voldaan
- Periodieke opvolging van beleid versus instellingen
- Duidelijke communicatie van waarom-wat-waar

Bijvoorbeeld: sta Service Principals alleen toe om een workspace aan te maken nadat een gebruiker een aanvraagformulier heeft ingevuld dat alle informatie bevat die de beheerder wilt weten

4 Publish to web
Enabled for the entire organization

People in your org can publish public reports on the web. Publicly published reports don't require authentication to view them.

Go to [Embed Codes](#) in the admin portal to review and manage public embed codes. If

4 Users can try Microsoft Fabric paid features
Enabled for the entire organization

When users sign up for a Microsoft Fabric trial, they can try Fabric paid features for free for 60 days from the day they signed up. [Learn More](#)

Enabled

Apply to:

The entire organization

Specific security groups

Except specific security groups

Apply Cancel

Specific security groups

Except specific security groups

External data sharing

from turning on external data sharing. If this on the external data sharing option, allowing st users. Authorized guest users can then e shared semantic models in their own Power BI

authorized guest users to work with shared er BI tenants and your data might be moved to



Tip 5

Data Library



Inzichten zijn essentieel, dus zorg ervoor dat u die heeft



Elke actie, verzoek en model moet worden gedocumenteerd



Waar mogelijk in het bestand zelf, anders in externe tooling

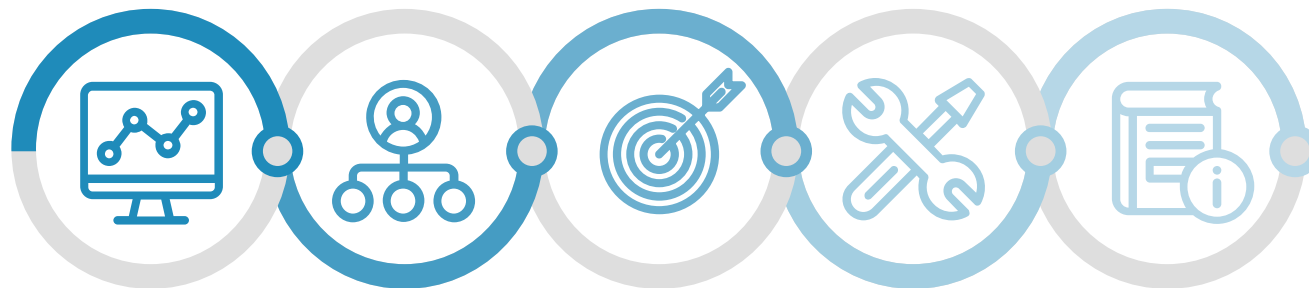
Mogelijke oplossingen:

- Beschrijf artefacten in Power BI Service en .Pbix files
- Community tools zoals [Power BI Sidekick](#), [Power BI Helper](#), [Power BI Documenter](#)
- Mijn verwachtingen: Er komt meer aan (dankzij Tmdl en vervanging voor report.json)



**Executive
Sponsorship**

**Actief beheer
tenant settings**



Ken je tenant

**Discipline at
the core**

Data library



Word koning van uw data!



Steven Annegarn

Steven@datakingdom.nl

Questions



Session evaluation



Event evaluation

