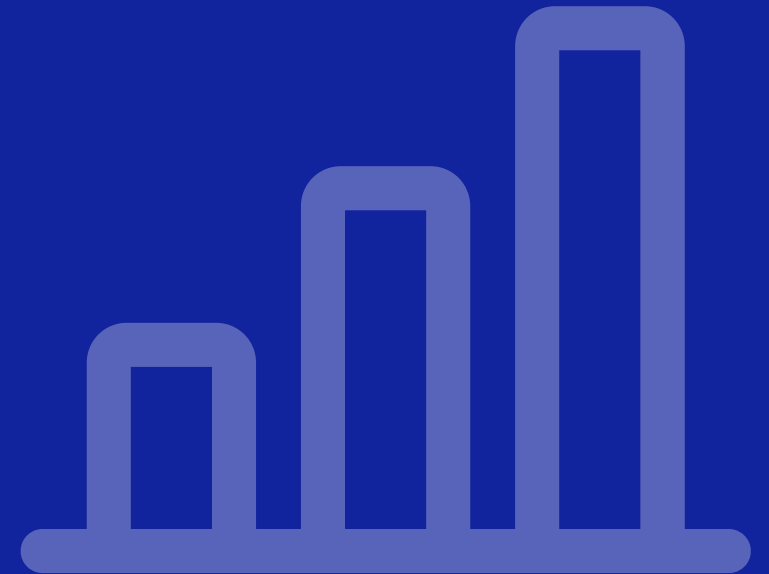


Transforming Workforce planning @ KPN

Sander de Quelerij
Wilco Nagtzaam



A big thank you to our partners

 plainwater
de kracht van heldere data

 webdashboard
Powered by In Summa

 sogeti
Part of Capgemini

 dashData
power to your people

 BEILO BI
ZEELAND

 infotopics
apps for power bi

 Motio

 Kimura

 FabriCode

 SIGNON
ICT TRAININGEN

 valcon

 KASPAROV
FINANCE & BI

 ilionx

 creates.

 nine
altitudes

 Tabular Editor
Better Data Models Faster

 raedt-BI

 OKVIZ

 Blauwdruk BI

 THE
DATA
COOKS

 DataShareHub

 easydash

 DTX

 GET
RESPONSIVE

 DataHues.

 Quanto
collective analytics

 ANOTHER
DIMENSION

 Control
Over Reports

 DATAKINGDOM

 ONE
PORTAL

 DataCentral

 dexs

 Barbanson
Data Solutions

 mountdata
guide to impact

 Fellowwind

 DATATAKO

 AXELIO

 MINOVA

Workforce planning zonder hoofdpijn



Wie zijn wij?

- Twee collega's bij KPN
- Verschillende rollen, één probleem
- Business & IT samen
- Geen demo-trucje, een echte oplossing



Herkenbaar?

- Excel wordt gebruikt voor een kritisch proces
- Er zijn meerdere bestanden nodig om het geheel te begrijpen
- Slechts één of twee mensen durven eraan te zitten



Even handen omhoog...

- Wie gebruikt Excel voor een kritisch proces?
- Wie heeft er meerdere Excel files aan elkaar gekoppeld?
- Wie heeft er Excels waar maar 1-2 medewerkers mee durven te werken?



Excel hel

Zo treffen wij het aan

- Tiental Excel-bestanden
- Onderling gekoppeld
- Powerqueries, draaitabellen, formules
- Geen helder totaaloverzicht



En dat werd spannend...

- Eén beheerder
- Bijna met pensioen
- Kritisch proces
- Kennis zit in zijn hoofd



Wat betekende dit in de praktijk?

- 10–12 uur werkdagen
- Stress rond deadlines
- Fouten op cruciale momenten
- Geen vertrouwen in cijfers



Ervaringen van de gebruikers

- Privacy is beter gewaarborgd
- Excel met wachtwoord
- Vertrouwen in de cijfers
- Gaat nu over de inhoud niet de getallen
- De business zelf aan de knoppen!



Het kantelpunt

Wat we inzagen?

- Dit was geen Excel-probleem
- Dit was een structuurprobleem
- Dit was een risicoprobleem



Het echte probleem!

- Data zat verspreid
- Invoer was niet gecontroleerd
- Logica zat verstopt in bestanden
- Inzicht kwam pas aan het einde



Wat moest fundamenteel anders?

- Centrale data-opslag
- Gescheiden invoer en rapportage
- Minder handmatige koppelingen
- Transparante logica
- Minder persoonsafhankelijk



De ontwerpprincipes

- Data in één centrale database
- Invoer via een gecontroleerde applicatie
- Automatisering waar mogelijk
- Inzicht via Power BI
- Geen afhankelijkheid van individuele Excel-beheerders



Demo Power App

Van losse Excel-invoer naar gecontroleerde invoer

- Invoer gestructureerd
- Validatie aan de voorkant
- Geen losse versies meer
- Direct opgeslagen in centrale database



Demo Power BI

Van invoer naar inzicht

- Eén centrale databron
- Geen export of samenvoeging
- Altijd dezelfde waarheid
- Direct inzicht in workforce planning



Resultaten & Succes

Wat heeft dit opgeleverd?

- Eén centrale waarheid
- Geen handmatige samenvoeging meer
- Fouten eerder zichtbaar
- Planning direct inzichtelijk
- Minder afhankelijk van individuen
- Rust in het proces



De grootste winst?

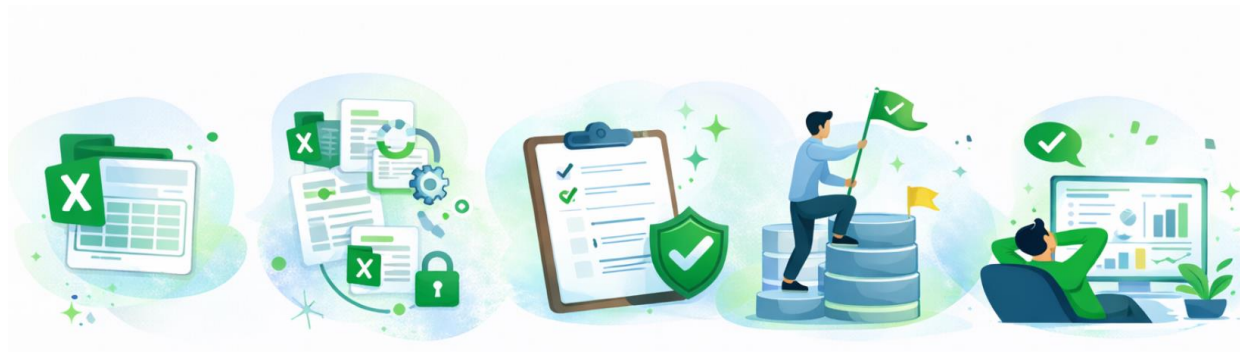
- Geen Excel-beheer-ellende
- Minder stress rond deadlines
- Meer vertrouwen in cijfers
- Meer focus op inhoud



Afsluiting & Q&A

Wat hopen wij dat je meeneemt?

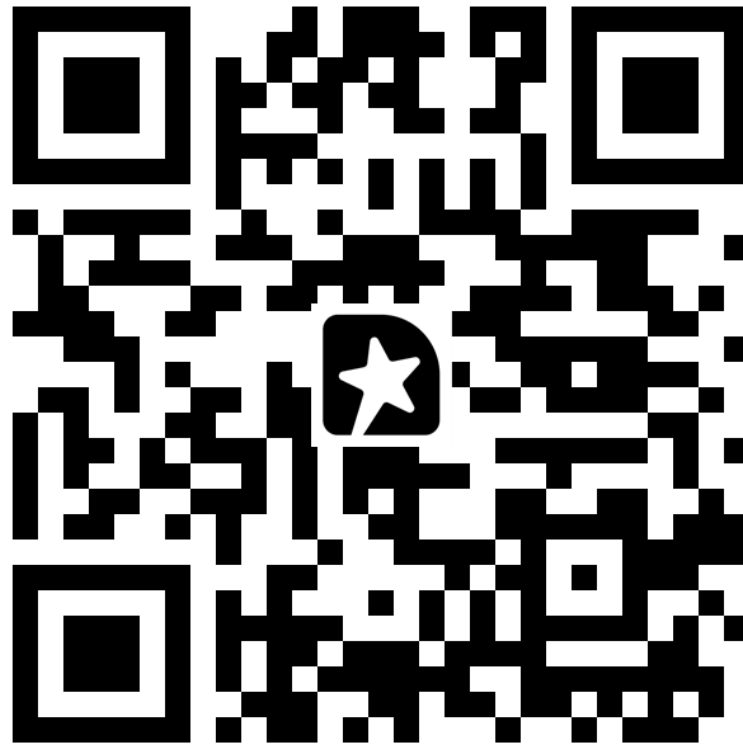
- Excel is niet het probleem
- Structuur is belangrijker dan tooling
- Begin bij risico en proces
- Bouw voor continuïteit
- Maak jezelf als beheerder overbodig



Vragen of suggesties?



Loved it? Learned something? Tell us!
Share your feedback in just 1 minute



Transforming Workforce Planning at KPN with Power BI:
From Manual to Automated